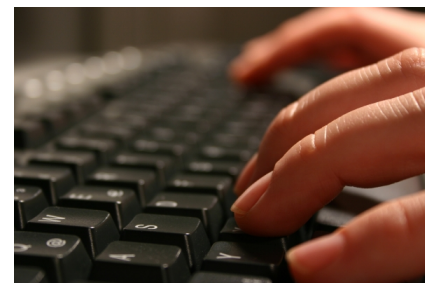


Ihr etwas anderer Full-Service Internetdienstleister



Alles aus einer Hand

[bense.com] übernimmt für Sie als ganzheitlich arbeitender Webmarketing-Dienstleister unter anderem:

- Websiteerstellung und -modernisierung
- Suchmaschinen-Marketing
- Suchmaschinen-Optimierung
- Domainrecherchen und -reservierungen
- Planung und Erstellung individueller Internetapplikationen zum digitalen Publizieren wie z.B. Online-Produktkataloge, Datenbank gestützte Dokumentengenerierung, Online-Bilddatenbanken oder Content Management Systeme

Das Team der [bense.com] hat eine Vielzahl von Internet-Projekten mit webbasierten Content Management Systemen realisiert und betreut diese als Spezialist für die Erstellung und Optimierung von Internetpräsenzen, die ständige Aktualisierungen erfordern.

Besonderes Augenmerk wird dabei auch auf eine gute Positionierung der Websites in den Ergebnislisten der einzelnen Suchmaschinen gelegt. [bense.com] ist seit 2002 Google Adwords Agentur. Als zertifizierter Google Adwords Professional erhalten Sie durch uns jederzeit kompetente Beratung zu allen Fragen rund um die Schaltung von Werbeanzeigen auf der Plattform der weltweit führenden Suchmaschine Google.



Full-Service aus einer Hand

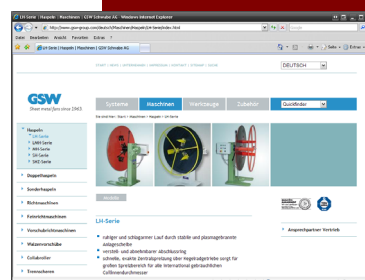
- Website-Erstellung und -Optimierung
- Content Management
- Suchmaschinen-Optimierung und Suchmaschinen-marketing mit Google AdWords
- Domainrecherchen und -reservierungen
- Google Ranking-Analysen
- Online-Katalog und PDF-Generierung

Referenzen

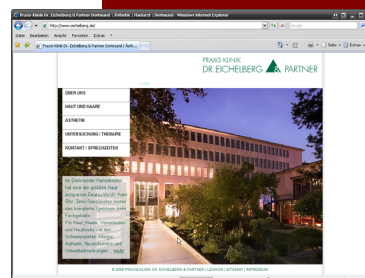
[bense.com] hat deutschlandweit mehrere hundert Kunden, u.a. in folgenden Branchen:

- Rechtsanwaltskanzleien
- Niedergelassene Fachärzte
- Kliniken
- Maschinenbau-Unternehmen
- Sicherheits-Dienstleister

Erfolgreich mit [bense.com] im Internet ist die **GSW Gruppe**. Neben dem Einsatz von Content Management System und Bilddatenbank mit automatischer Formatkonvertierung für Internet- und Printauflösungen können Mitarbeiter der GSW Produktdaten und -abbildungen per Webbrowser ändern und neu organisieren. Die durchgeführten Änderungen werden per Mausclick im Online-Katalog des Unternehmens sichtbar und können per PDF-Generator ohne zusätzlichen Aufwand für die nächste Auflage des Print-Kataloges mit berücksichtigt werden. In der Suchmaschine Google sind die Webinhalte von GSW u.a. für folgende Suchbegriffe unter den Top 10 (Stand 12/2008): Luftdüsen, Coilwendetische, Teiletransporter, Coilabroller, Doppelhaspeln, Trennscheren, Feinrichtmaschinen, Straightening units, Clustered air nozzle, Precision straighteners.



Die Praxisklinik **Dr. Eichelberg & Partner** vertraut ebenfalls auf die Leistungen unseres individualisierbaren Content Management Systems **cms2web** mit integrierten Funktionen zur Suchmaschinenoptimierung. Durch die permanente Optimierung und Erweiterung der Inhalte werden derzeit zahlreiche Top10-Treffer in Google und anderen Suchmaschinen erreicht, darunter auch Platz 1 für die Suche nach Hautarzt Dortmund. Weitere Top 10 Treffer liefert die Suchmaschine Google u.a. für die Suchbegriffe Hautärzte Dortmund, Botox Dortmund, Dermatologe Dortmund, Lasermedizin Dortmund, Fettweg Spritze Dortmund, Liposonix Dortmund, Faltentherapie Dortmund, Hautkrebs-Vorsorge Dortmund (Stand 12/2008).



[bense.com] Verlagsgesellschaft
für Digitales Publizieren mbH
Schwarze-Brüder-Str. 1
44137 Dortmund

0231 476435-10
0231 476435-11
info@bense.com
www.bense.com

[bense.com]

cms2web Redaktionssystem

Content Management mit integrierter Suchmaschinenoptimierung

Zielgruppe und Nutzen

Sie möchten das Internet zur Präsentation Ihres Unternehmens nutzen, Ihre Website in kürzester Zeit aktualisieren und erweitern sowie die Positionierung Ihrer Website in Suchmaschinen verbessern?

Dann bietet Ihnen cms2web die ideale Plattform zur kostengünstigen Umsetzung Ihres Vorhabens. In kürzester Zeit stellen wir Ihnen ein Basislayout sowie einen Strukturvorschlag für Ihre Inhalte bereit bzw. übernehmen Text- und Bildmaterial aus Ihrer bestehenden Website.

Anschließende Ergänzungen führen Sie als angemeldeter Redakteur direkt in Ihrem Internetbrowser durch. Technische Detailkenntnisse sind dabei ebenso wenig erforderlich wie die teure Inanspruchnahme eines Webdesigners für jede noch so kleine Änderung.

Die Bereitstellung neuer Inhalte auf Ihrer Website geht Ihnen künftig genauso einfach von der Hand wie das Schreiben eines Briefes auf dem PC.

Funktionalität

Editieren Sie Inhalte direkt im endgültigen Layout Ihrer Website und überprüfen Sie Ihre Änderungen direkt beim Speichern Ihrer Eingaben.

Nach Anmeldung am Redaktionssystem mit Ihrem Benutzernamen und dem zugehörigen Passwort benötigen Sie zur Pflege Ihrer Website nur Ihren Internetbrowser. Zusätzliche Software ist nicht erforderlich.

Über den Menüeditor verwalten Sie die Seitenstruktur. Mit nur wenigen Mausclicks fügen Sie über eine komfortable Bedienoberfläche neue Menüpunkte ein oder verschieben eine bestehende Seite an eine andere Stelle innerhalb Ihrer Website. Seiten, die sich in Bearbeitung befinden oder erst später veröffentlicht werden sollen, können Sie zudem vorübergehend unsichtbar schalten.

Text- und Bildinhalte bearbeiten Sie direkt im späteren Endlayout der Seite und können somit schon bei der Eingabe das spätere Erscheinungsbild überprüfen. Die automatische Steuerung von Textfluss und Bildskalierung übernimmt das System gemäß der gemachten Vorgaben.

Über besondere Seitentypen wie z.B. die kombinierte Listen-/Detailseitenansicht veröffentlichen Sie ohne Mühe aktuelle Nachrichten, Urteilssammlungen, FAQs u.ä. durch die Eingabe von Überschrift, Text und ggf. Bildzuordnung. Die Einordnung in eine Listenansicht (z.B. Newsarchiv) und die Verlinkung zwischen Listen- und Detailansicht erfolgt automatisch durch das System.

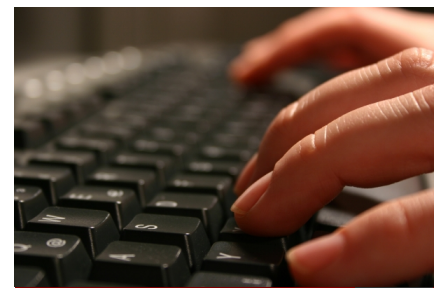
Über unser Multidomain-Konzept können wir suchmaschinenoptimierte Domainnamen in großer Zahl auf Ihre Internetpräsenz aufschalten und durch eine automatische Querverlinkung der Domains und Seiten untereinander eine schnelle und umfangreiche Indexierung Ihrer Inhalte durch Suchmaschinen ermöglichen. Ohne Eingriffe Ihrerseits lässt sich hiermit die Positionierung Ihrer Website in den Trefferlisten der Suchmaschinen deutlich verbessern.

Zwecks Erhöhung der Seitenzahl und Verbesserung des Suchmaschinenrankings können wir ergänzend auch einen Online-Glossar oder (bei mehrsprachigen Websites) ein Wörterbuch integrieren und über Querverlinkungen und virtuell erzeugten Contentseiten zusätzlich Ihre Positionierung bei Google & Co. optimieren.

Alle Module, aus denen sich unser Redaktionssystem cms2web zusammensetzt, lassen sich auf Wunsch auch individuell anpassen, um Ihren Anforderungen im vollen Umfang gerecht werden zu können.

Alle zentralen Elemente der Website wie Menünavigation, Sitemap oder Locationbar werden automatisch erzeugt. Somit entfällt nach der Eingabe von Text- und Bildinhalten eine manuelle Kontrolle auf eine korrekt funktionierende Verlinkung. Technische Detailkenntnisse zur Pflege Ihrer Website sind somit nicht erforderlich.

Durch die Trennung von Layout und Inhalt kann das Erscheinungsbild Ihrer Website bei Bedarf geändert werden. Die bereits erfassten Text- und Bildinhalte bleiben dabei erhalten und können im neuen Layout weitergenutzt werden.



Neuerstellung oder Website-Übernahme in kürzester Zeit

Änderungen schnell und einfach per Webbrowser einpflegen

Integrierte Optimierung für Suchmaschinen

Zusätzliche Software wird nicht benötigt

Menüpunkte per Mausclick erstellen, umbenennen und verschieben

Texte und Bilder verwalten - so einfach wie in Ihrer Textverarbeitung

News-Archive, Urteilssammlungen und FAQ-Bereiche komfortabel verwalten

Suchmaschinen-Optimierung per Multidomainkonzept

Glossar und Wörterbuch als zusätzliche Verbesserungsmaßnahmen

Individuell anpassbar

Technischen Detailkenntnisse sind nicht erforderlich

Trennung von Layout und Inhalt

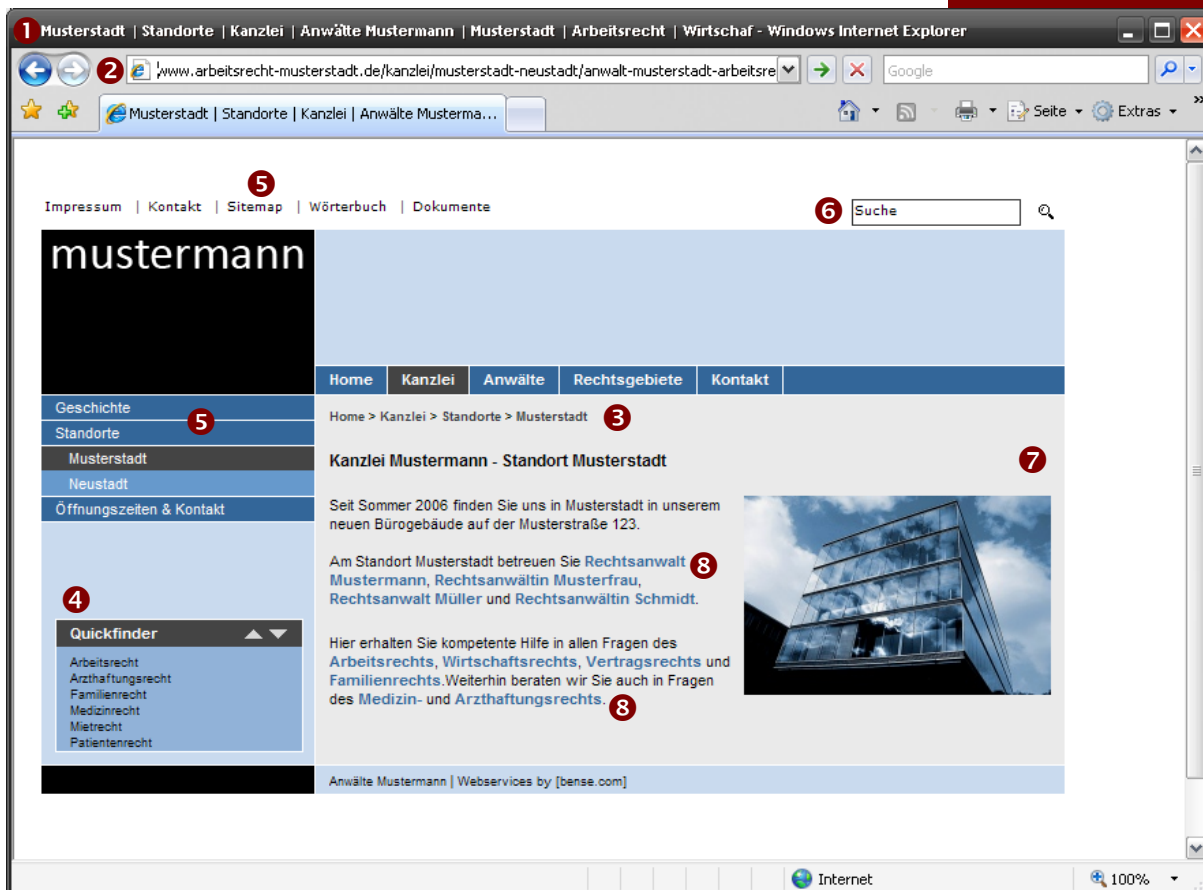


**[bense.com] Verlagsgesellschaft
für Digitales Publizieren mbH**
Schwarze-Brüder-Str. 1
44137 Dortmund

0231 476435-10
0231 476435-11
info@bense.com
www.bense.com

[bense.com]

Vorteile einer cms2web-basierten Website



- 1 Titelzeile des Browsers**
Generierung unterschiedlicher Inhalte mit relevanten Schlagwörtern zur Rankingoptimierung
- 2 Adresszeile (URL) des Browsers**
erlaubt die Eingabe vom Menü abweichender suchmaschinenoptimierter Pfadangaben
- 3 Locationbar (Standortanzeiger)**
zur Querverlinkung von Seiten und Domains
- 4 Quickfinder**
als Schnelleinstieg für den Benutzer bei gleichzeitiger Möglichkeit zur Domain-Querverlinkung zwecks Suchmaschinenoptimierung
- 5 Menüsystem und Sitemap**
werden automatisch generiert; Bearbeitung der Menüstruktur über komfortablen Editor
- 6 Volltextsuche**
ermöglicht es dem Benutzer, die gesuchten Informationen schnell zu finden
- 7 Contentbereich (Text- und Bildinhalte)**
komfortable Editoren zur einfachen Inhaltspflege; Textfluss und Bildgröße steuert das System
- 8 Schnellverlinkung einzelner Begriffe**
per automatischer Linkerzeugung nach Markierung der zu verlinkenden Begriffe im Editor



Lösungen für eine effiziente E-Mail-Kommunikation

Premium E-Mail Hosting mit bis zu 500 MB Speicherplatz

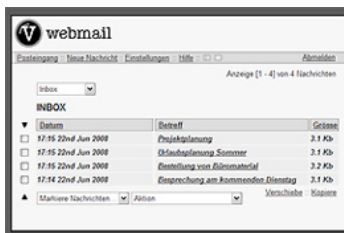
Wir stellen sicher, dass Ihre E-Mail-Kommunikation zuverlässig funktioniert.

Eine hochverfügbare Serverumgebung und eine redundante Anbindung an das Internet über mehrere Anbieter (Bandbreite insgesamt 1,5 Gigabit/s) bilden die Basis unseres Leistungs-pakets.

Mit 100 MB Speicherplatz pro Postfach, allen gängigen Zugriffsarten wie POP3, IMAP und SMTP sowie dem bereitgestellten Browserzugriff auf Ihre E-Mail-Ordner sind Sie bestens ver-sorgt.

Auf Wunsch stellen wir auch gerne Postfächer mit bis zu 500 Megabyte Speicherplatz zu Verfügung - ideal wenn E-Mails zusätzlich für längere Zeit auf dem Server gespeichert bleiben sollen (z.B. bei Nutzung von IMAP) oder wenn Sie häufig große Dateien per E-Mail erhalten.

Selbstverständlich unterstützen wir auch Verteilerlisten (info@..., vertrieb@...), unterschiedliche Maildomains und Aliase pro Benutzer sowie Weiterleitungen auf bestehende Postfächer bei anderen Anbietern.

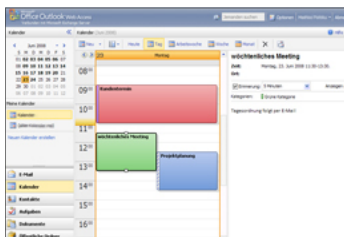


Microsoft Hosted Exchange mit unbegrenztem Speicherplatz, Kalender, Team-Funktionen und Kontaktverwaltung

Auch ohne einen eigenen Exchange Server in Ihrem Unternehmen unterhalten zu müssen, können Sie über unsere Lösung die Vorzüge von Microsoft Exchange 2007 nutzen.

Verwalten Sie neben Ihren E-Mails auch Ihre Termine, Kontakte und Aufgaben. Über die Teamfunktionen können Sie Meetings planen und vereinbaren und über die öffentlichen Ordner Ihres Unternehmens eine zentrale Aufgaben- und Dokumentenverwaltung und -ablage umsetzen.

Neben der Einrichtung von Autorespondern (z.B. während Ihres Urlaubs) oder der Einrichtung von Sortierregeln für eingehende E-Mail, die auch bei aus-geschaltetem PC direkt auf dem Server ausgeführt werden, können Sie auch anderen Mitarbeitern Rechte vergeben, um Ihre Kalendereinträge zu verwalten oder um Ihre E-Mails als Stellvertretung zu bearbeiten.



Ihr Postfach kann parallel auf mehreren Rechnern über Microsoft Outlook verwaltet werden, z.B. auf Ihren Computern im Büro und zu Hause sowie auf Ihrem Notebook. Änderungen an Kontakten, Kalendern oder Aufgaben sowie Ihre E-Mail-Ordner synchronisieren sich dabei automatisch mit allen Rechnern, auf denen Ihr Postfach ein-gerichtet ist.

Aber auch über andere PCs mit Internetverbindung greifen Sie über Outlook Web Access 2007 komfortabel auf Ihre Daten zu.

Kompatible PDAs und Mobiltelefone können ebenfalls über Microsoft Active Sync mit Ihrem Postfach kommunizieren. Auf Wunsch stellen wir auch Funktionen zur Synchronisation mit Ihrem BlackBerry bereit (Preis auf Anfrage).

Mit unserem Premium E-Mail Hosting bieten wir Ihnen eine leistungsfähige und preiswerte Lösung für Ihre E-Mail-Kommunikation.

- Postfächer mit 100 / 500 MB Speicherplatz
- Verteilerlisten und Weiterleitungen
- Browserzugriff
- optional mit eXpurgate® Spamfilter

Unsere Lösung für eine professionelle Kommunikation innerhalb Ihres Unternehmens und mit Ihren Kunden.

- unbegrenzter Speicherplatz
- Kalender, Kontakte, Teamfunktionen
- Nutzung mobiler Endgeräte
- Komfortabler Browserzugriff auf Outlook-Funktionen per Outlook Web Access 2007
- optional mit eXpurgate® Spamfilter



[bense.com] Verlagsgesellschaft
für Digitales Publizieren mbH
Schwarze-Brüder-Str. 1
44137 Dortmund

0231 476435-10
0231 476435-11
info@bense.com
www.bense.com

eXpurgate® Spamfilter

zur zuverlässigen Reduktion Ihres täglichen Spam-Aufkommens

E-Mail ist in den vergangenen Jahren zu einem wichtigen Kommunikationsmedium für Unternehmen geworden. Gleichzeitig ist das Spamaufkommen seit Mitte 2005 um über 10.000 Prozent gestiegen, wobei heute der Spamanteil in vielen Unternehmen 95 Prozent der eingehenden E-Mail ausmacht.

Neben einem deutlich höheren Verbrauch an Bandbreite und Datenvolumen entstehen auch nicht unerhebliche Aufwände für die Sortierung von E-Mail durch die Mitarbeiter Ihres Unternehmens.

Die Herausforderung einer effizienten Filtertechnologie zur Aussortierung von Spam liegt dabei vor allem darin, geschäftsrelevante E-Mails nicht fälschlich als Spam zu erkennen und abzuweisen.

Mit einer False-Positiv-Rate von weniger als 0,0001 Prozent stellt eXpurgate® sicher, dass legitime E-Mail zugestellt und nicht abgewiesen wird. Gleichzeitig erfolgt die Abweisung von Spam bereits auf dem Server, so dass Ihre Internetleitung sowie Ihre E-Mail-Software von einem erhöhten Spamaufkommen nicht mehr belastet wird.

Derzeit nutzen bereits mehr als 25.000 Unternehmen den eXpurgate® Filterdienst des deutschen E-Mail-Security-Spezialisten eleven, darunter auch namhafte Großunternehmen verschiedenster Branchen, darunter auch Internet Provider, Telekommunikationsunternehmen und IT-Unternehmen.

Bei einer Erkennungsrate von durchschnittlich über 99 Prozent stellt eXpurgate® sicher, dass geschäftsrelevante E-Mails Sie dennoch erreichen.

Preisliste E-Mail Services

Premium E-Mail Hosting

	100 MB pro Postfach	500 MB pro Postfach
1 Benutzer	2,50	5,00
2-5 Benutzer	7,50	10,00
6-10 Benutzer	10,00	15,00
jeder weitere Benutzer	1,00	1,50

Mindestvertragslaufzeit: 12 Monate mit automatischer Verlängerung
Kündigungsfrist: 1 Monat zum Verlängerungsstichtag

Microsoft Hosted Exchange

	Exchange-Postfach
1 Benutzer	19,50 pro Postfach
ab 2 Benutzer	17,50 pro Postfach
ab 5 Benutzer	16,00 pro Postfach

Mindestvertragslaufzeit: 1 Monat mit automatischer Verlängerung
Kündigungsfrist: 2 Wochen zum Verlängerungsstichtag

eXpurgate® Spamfilter

	Standard
1 Benutzer	5,00 pro Postfach
ab 2 Benutzer	3,75 pro Postfach
ab 5 Benutzer	3,25 pro Postfach
ab 10 Benutzer	2,75 pro Postfach

zzgl. des Preises für 1 Postfach je zusätzlicher Mail-Domain
Mindestvertragslaufzeit: 12 Monate mit automatischer Verlängerung
Kündigungsfrist: 4 Monate zum Verlängerungsstichtag

Alle Preise sind Monatspreise und verstehen sich netto zzgl. 19% MwSt. Mit der Aufstockung der bestellten Leistungen um weitere Postfächer/Benutzer beginnt jeweils eine neue Mindestvertragslaufzeit. Webhosting-Bestandskunden stellen wir auf Wunsch gerne auf unser Premium E-Mail Hosting (100 MB) um. Die vereinbarten Betriebskosten und Laufzeiten ändern sich dadurch nicht.



[bense.com] Verlagsgesellschaft
für Digitales Publizieren mbH
Schwarze-Brüder-Str. 1
44137 Dortmund

0231 476435-10
0231 476435-11
info@bense.com
www.bense.com

Suchmaschinen-Marketing mit Google Adwords

Übersicht

Google Adwords zum Festpreis oder als Individual-Paket

Google ist die weltweit führende Suchmaschine und hat in Deutschland einen Marktanteil von über 90 Prozent. Mit unserer Hilfe können Sie innerhalb von Stunden die Google-Plattform nutzen, um für Ihre Kunden besser auffindbar zu werden.

Mit Google Adwords können Textanzeigen direkt neben die Ergebnisse von Google-Suchen geschaltet werden. Die vierzeiligen Anzeigentexte lassen sich dabei Zielgruppen spezifisch anpassen.

Den Anzeigentexten können passende Suchbegriffe zugeordnet werden. Mit nur einem Klick auf den Anzeigentext landet man direkt auf Ihrer Website oder gar auf einer Unterseite, die detaillierte Leistungs- bzw. Produktbeschreibungen enthält. Die Länge der Anzeigentexte ist begrenzt auf 25 Zeichen für den Titel und 35 Zeichen für die beiden folgenden Textzeilen.



Derzeit bieten wir zwei verschiedene Geschäftsmodelle für die Schaltung von Google Adwords Kampagnen an.

- Die **Google Adwords Kampagne zum Festpreis** ist für all diejenigen die bessere Wahl, die Top-Platzierungen bei festem Budget erreichen möchten. Neben einer monatlichen Grundgebühr fallen keine zusätzlichen Klickkosten an.
- Alternativ empfehlen wir die **Google Adwords Individual-Kampagne**, wenn eine maximale Flexibilität zur Optimierung der Suchmaschinenmarketing-Maßnahmen gewünscht ist. Hier gibt es keine Beschränkungen bzgl. der Anzahl der Suchbegriffe und der Anzeigentexte.

Ihre Vorteile

- Steigerung der Besucherzahlen Ihrer Website
- Schnelle und effiziente Neukundengewinnung
- Wettbewerbsvorteil gegenüber Mitbewerbern
- Erfolgskontrolle und -steigerung durch ständige Aktualisierung und Auswertung Ihrer Suchbegriffe
- Aus den Google-Statistiken erhält man konkrete Daten, wie oft welcher Suchbegriff in Google innerhalb eines bestimmten Zeitintervalls abgefragt wurde und wie viele Anzeigenschaltungen zur einem Besuch Ihrer Website geführt haben (Klickrate).
- Da wir bereits seit 2002 Google Adwords Agentur und durch Google zertifiziert sind, profitieren Sie in besonderem Maße bei der Schaltung Ihrer Adwords-Anzeigen über uns durch bessere Anzeigenplatzierungen und Klickraten.



Mit Google Adwords können wir Ihre Website innerhalb von Stunden über Top-Platzierungen erreichbar machen.



Warum Sie Ihre Google Adwords Kampagnen über uns schalten sollten:

- Da wir inzwischen mehrere hundert Kundenkampagnen betreuen, werden die von uns geschalteten Anzeigen einfach besser platziert
- Sie profitieren von unserem speziellen Branchen Know-how. Wir wissen, welche Suchbegriffe am besten zu Ihren Produkten und Services passen
- Wir übernehmen die komplette Kontenverwaltung und die finanzielle Abwicklung für Sie



[bense.com] Verlagsgesellschaft
für Digitales Publizieren mbH
Schwarze-Brüder-Str. 1
44137 Dortmund

0231 476435-10
0231 476435-11
info@bense.com
www.bense.com

[bense.com]

Flatwords - Google Adwords zum Festpreis

Erste-Seite-Garantie, 24 h am Tag ohne zusätzliche Klickkosten

Die Google Adwords Kampagnen zum Festpreis sind die ideale Einstiegsmöglichkeit in die Welt des Suchmaschinen-Marketings.

- Unser gängigstes Paket umfasst die Schaltung von 10 Suchbegriffen zum Preis von 120 Euro zzgl. MwSt. / Monat.
- Die einmalige Einrichtungsgebühr beträgt 45 Euro zzgl. MwSt.
- Die Mindestvertragslaufzeit beträgt 3 Monate. Nach dem ersten Monat können Sie die erste Statistik abrufen, so dass ggf. Optimierungen bei den Suchbegriffen und Anzeigentexten vorgenommen werden können.

Google Adwords Individual-Kampagnen

Keine Einschränkungen bei der Anzahl der Suchbegriffe und Anzeigentexte, Ausrichtung auf geografische Gebiete und Sprachen

Wir empfehlen Google Adwords Individual-Kampagnen insbesondere dann, wenn die Vielfalt der angebotenen Dienstleistungen und Produkte besonders groß ist.

- Die Kosten für die erstmalige Einrichtung betragen 145 Euro zzgl. MwSt.
- Die monatliche Grundgebühr pro Anzeige beträgt 30 Euro zzgl. MwSt.
- Zu den monatlichen Grundgebühren hinzu kommen variable Kosten, die sich aus den von Google erhobenen Klickkosten und unserem Agenturaufschlag auf diese Position zusammensetzen.
- Der Agenturaufschlag beträgt 30 %. Für Umsätze von mehr als 1.000 Euro Klickkosten pro Monat bieten wir Mengenrabatte an.
- Die Laufzeit einer Google Adwords Individual-Kampagne beträgt mindestens 1 Monat und verlängert sich automatisch um die vereinbarte Vertragslaufzeit, wenn sie nicht 14 Tage vor Ablauf der aktuellen Vertragslaufzeit gekündigt wird.
- Jeder Anzeige können beliebig viele Keywords zugeordnet werden.
- Es sind mehrere Anzeigetexte pro Anzeigengruppe möglich.
- Bei Bedarf kann eine tagesgenaue Auswertung durchgeführt werden.
- Für fortgeschrittene Optimierungsmöglichkeiten stehen Werkzeuge zur Keyword-Analyse und Optimierung zur Verfügung.
- In Kombination mit Google Analytics ist die Ermittlung und Optimierung von Verkaufserfolgen möglich (ROI).
- Es besteht die Wahlmöglichkeit zwischen verschiedenen Auslieferungsarten der Anzeigen-Schaltungen: entweder gleichmäßig über den Tag verteilt oder kontinuierlich bis das Tagesbudget verbraucht ist.
- Schaltung von Anzeigen auch in Google's Partnernetzwerk, z.B. bei T-Online, eBay etc.

Für die Ermittlung des optimalen Budgets bieten wir Testkampagnen mit einer Laufzeit von ein bis vier Wochen an.

Wann machen Adwords Individual-Kampagnen insbesondere Sinn?

- wenn Sie im organischen Index der Suchmaschinen Google auf der linken Seite für die gewünschten Suchbegriffe keine Top-Platzierungen haben
- wenn Sie herausfinden wollen, wie viele Besuche Sie für bestimmte Suchbegriffe auf Ihre Web-Seiten erwarten können
- wenn Sie die Kosten über Tagesbudgets für die Kampagne oder über CPC (Mindestgebot) pro Suchbegriff steuern und optimieren möchten



Google Adwords Kampagnen sind die ideale Ergänzung zur Suchmaschinenoptimierung Ihrer Website

- Nur über Google Adwords bekommen Sie heraus, wie groß der Markt für die Nachfrage nach Ihren Produkten und Dienstleistungen ist.
- Die Statistiken über die Suchbegriffe geben wichtige Hinweise für Domainreservierungen.

Anzeigengruppe erstellen		Anzeigengruppe bewerten		Anzeigengruppe löschen	
Keyword	Klicks	Imp.	CTR	Durchsch. CPC (€/Kl.)	Kosten (€/Mo.)
Arbeitsvertrag	11775	473847	2,5%	€0,16	€18.438
Arbeitsvertrag	3993	13000	2,4%	€0,05	€191.40
Arbeitsvertrag	3182	11700	2,6%	€0,11	€26.15
Arbeitsvertrag	837	3600	0,9%	€0,08	€4.87
Arbeitsvertrag	899	6370	1,4%	€0,06	€4.44
Arbeitsvertrag	265	4119	0,6%	€0,09	€2.33
Arbeitsvertrag	184	2018	0,9%	€0,13	€9.73
Arbeitsvertrag	209	17495	1,4%	€0,09	€3.78
Arbeitsvertrag	99	1416	0,6%	€0,07	€6.21
Arbeitsvertrag	384	1200	2,4%	€0,06	€7.63
Arbeitsvertrag	199	704	2,8%	€0,06	€6.61
Arbeitsvertrag	47	3448	1,3%	€0,07	€1.14
Arbeitsvertrag	42	1800	1,6%	€0,08	€4.20
Arbeitsvertrag	32	963	3,3%	€0,07	€1.20
Arbeitsvertrag	6	880	0,6%	€0,07	€6.40
Arbeitsvertrag	42	852	4,9%	€0,05	€1.10
Arbeitsvertrag	9	880	1,3%	€0,08	€6.87
Arbeitsvertrag	9	689	1,3%	€0,06	€6.53
Arbeitsvertrag	99	620	1,6%	€0,06	€6.59
Arbeitsvertrag	225	4733	0,4%	€0,13	€7.98
Arbeitsvertrag	11	1948	0,4%	€0,19	€3.14
Arbeitsvertrag	1	249	0,0%	€0,06	€0,06
Arbeitsvertrag	4	1711	0,2%	€0,05	€0,20
Zwischensumme: Such-Anzeigen	21665	100764	2,0%	€0,13	€2.674,42
Zwischensumme: Anzeigen	0	0	-	-	-
Zwischensumme: Content-Beiträge	0	0	-	-	-
Gesamt	21665	100764	2,0%	€0,13	€2.674,42

Google Adwords Statistiken geben Ihnen exakt Auskunft über die Qualität und Popularität von Suchbegriffen:

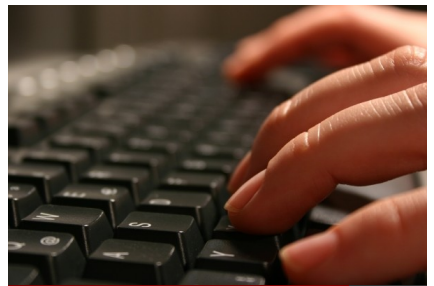
- Wie oft wird ein bestimmter Suchbegriff im Monat abgefragt?
- Was kostet ein Klick?
- Wie viel ist eine bestimmte Positionierung in der Suchmaschine wert?
- Wie viel zusätzliche Zugriffe pro Monat sind bei Budgeterhöhung zu erwarten?



[bense.com] Verlagsgesellschaft für Digitales Publizieren mbH
Schwarze-Brüder-Str. 1
44137 Dortmund

0231 476435-10
0231 476435-11
info@bense.com
www.bense.com

news2letter effizientes E-Mail Marketing mit Website-Integration



Unser Newslettersystem news2letter Ein kurzer Überblick

Mit news2letter stellen wir Ihnen eine unkomplizierte Möglichkeit bereit, Ihre Kunden per E-Mail mit aktuellen Informationen zu versorgen. Der Versand eines attraktiv gestalteten HTML-Newsletters nebst Verwaltung von Empfängeradressen mit An- und Abmelfunktion auch durch den Empfänger selbst wird abgerundet durch ein Newsletter-Archiv, das als Bestandteil Ihrer Website auch positive Effekte auf die Positionierung in Suchmaschinen haben kann.



Erfassung von Newsletter-Inhalten

Textinformationen, Bildmaterial, PDF-Downloads

Die Erfassung der Inhalte wird über eine komfortable Webbrowser-Oberfläche vorgenommen. Für den Upload von Bildmaterial und PDF-Dateien steht ein Medienmanager zur Verfügung, der nach dem Upload auch direkt eine Bildvorschau anzeigt und für die korrekte Skalierung auf die erforderliche Zielgröße des Bildes sorgt (gem. den Vorgaben in der für Sie anzulegenden Layoutvorlage). Über die Texterfassung geben Sie einen Einleitungstext und ein Schlusswort ein und haben die Möglichkeit, dazwischen bis zu 10 Textabschnitte mit Überschrift und ggf. Bildintegration und/oder PDF-Verlinkung bereitzustellen. Bei Eingabe eines optionalen Langtextes wird dieser in der Website-Variante (s.u.) angezeigt und aus dem Newsletter heraus verlinkt.

Empfängerverwaltung

Verteiler-Kategorien, An- und Abmeldung, Datenimport

news2letter ermöglicht die einfache Verwaltung aller Newsletter-Empfänger inkl. der Möglichkeit zur individuellen Anrede. Auf Wunsch werden auch mehrere Verteiler-Kategorien unterstützt. Neben der Verwaltungsmöglichkeit über die Webbrowser-Oberfläche kann auch jeder Benutzer selbst eine Abmeldung vom Verteiler per Klick auf einen automatisch generierten Link am Ende jedes E-Mail-Newsletters vornehmen. Eine Anmeldeöglichkeit kann per Formular auf Ihrer Website bereitgestellt werden. Hierbei wird per Double-Opt-In-Verfahren sichergestellt, dass Benutzer nur E-Mail-Adressen anmelden können, auf die sie selbst Zugriff haben. Selbstverständlich importieren wir bei Aktivierung von news2letter auch gerne Ihren vorhandenen Datenbestand in die Empfängerverwaltung.

Versand und Statistik

Zeitversetzter Versand mit Status-Protokoll, Statistik-Funktionen

Der Newsletter-Versand an eine Verteilerliste wird nach Aktivierung intervallgesteuert durchgeführt, um das Risiko eine Falscherkennung als Spam zu verringern. Über die Protokollfunktionen ist dabei jederzeit der aktuelle Versandstatus ersichtlich. Zudem kann auf Benutzer- sowie auf Newsletter-Ebene eingesehen werden, welche Newsletter an die jeweiligen Ziel-Mailserver zugestellt werden konnten bzw. abgewiesen wurden. Optionale Statistik-Funktionen ermöglichen die Protokollierung von Linkaufrufen zu Langtextinhalten auf der Website oder verlinkten PDF-Dokumenten.

Website-Integration

Newsletter-Archiv auf Ihrer Website oder unter einer Subdomain

Verschickte Newsletter (auf Wunsch auch eine Auswahl z.B. nach bestimmten Kategorien) lassen sich auf Ihrer Website in Form eines Newsletterarchivs automatisiert präsentieren und reichern somit den Inhalt Ihrer Website an. Alternativ können weiterführende Langtexte zu Newslettern auch unter einem nur über den Newsletter verlinkten Bereich, z.B. unter einer Subdomain, in einem speziell angepassten Newsletter-Layout zugänglich gemacht werden.

- Einfache Texterfassung
- Einbindung von Bildern
- Upload von PDF-Dateien
- Verlinkung auf Langtexte der Website-Version

- Verteilerlisten mit optionaler Kategorisierung
- Abmeldelink im Newsletter
- Anmeldung über Formular mit Rückbestätigung

- Intervall-Versand
- Statusüberwachung der E-Mail-Zustellung
- Statistikfunktionen

- Newsletter-Archiv auf Ihrer Website oder separat z.B. unter einer Subdomain



[bense.com] Verlagsgesellschaft
für Digitales Publizieren mbH
Schwarze-Brüder-Str. 1
44137 Dortmund

0231 476435-10
0231 476435-11
info@bense.com
www.bense.com